



Rapport d'activité du fonds de dotation 2017

Handicap Agir Ensemble

Les chiffres clés

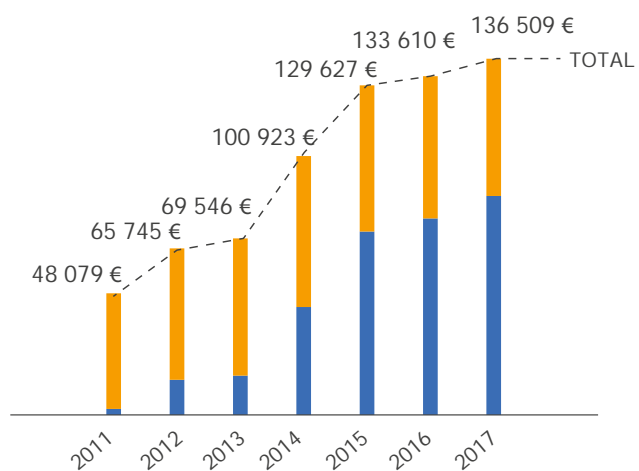
Évolution des dons*



Opération Brioches
(bénéfice net)



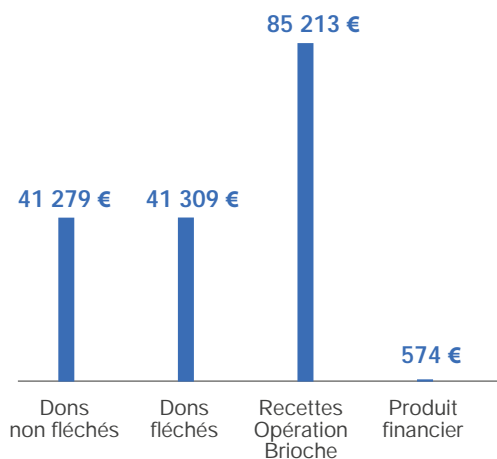
Fonds de dotation



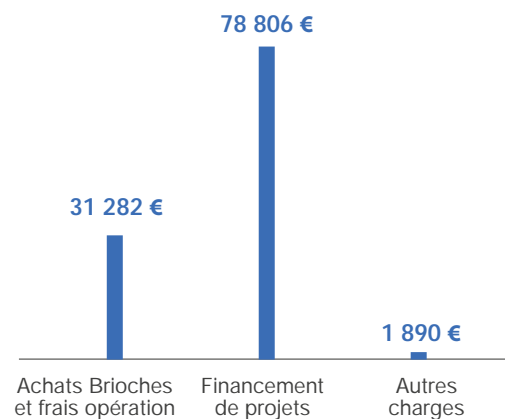
*Hors dons directs sections

Produits et charges

PRODUITS D'EXPLOITATION ET FINANCIER 168 375 €

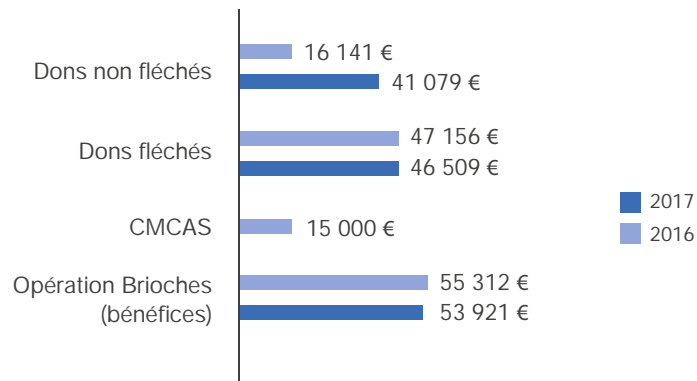
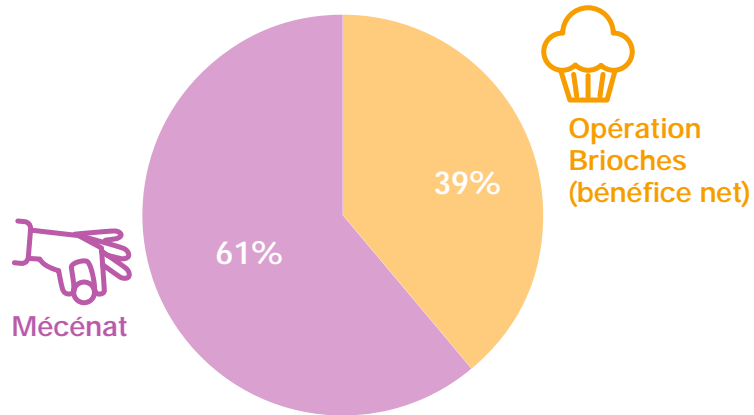


CHARGES D'EXPLOITATION 111 978 €

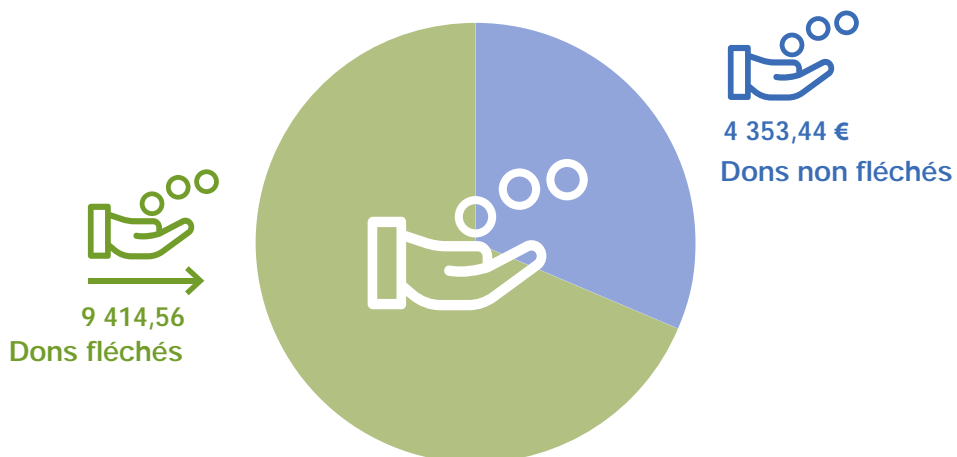


Les dépenses représentent 66,5% des recettes, ceci est dû au décalage de périodicité entre les dons reçus et la réalisation des projets.

Les sources de financement



Les dons directement faits auprès des sections territoriales de l'Adapei

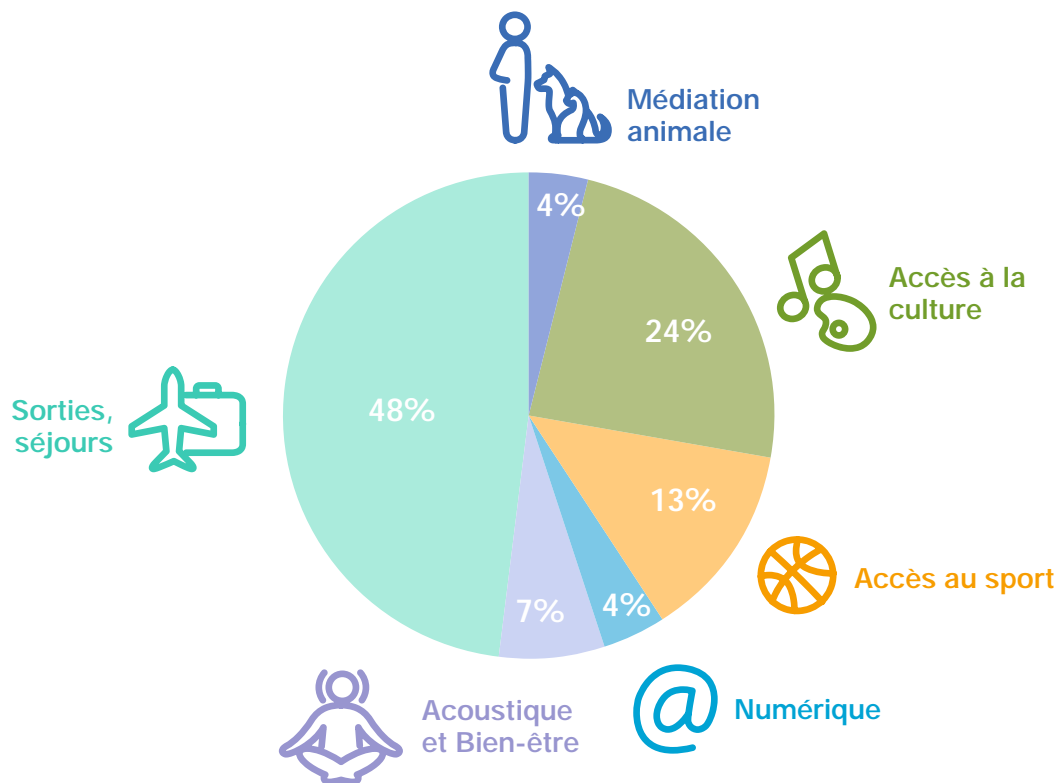


Les axes prioritaires 2017

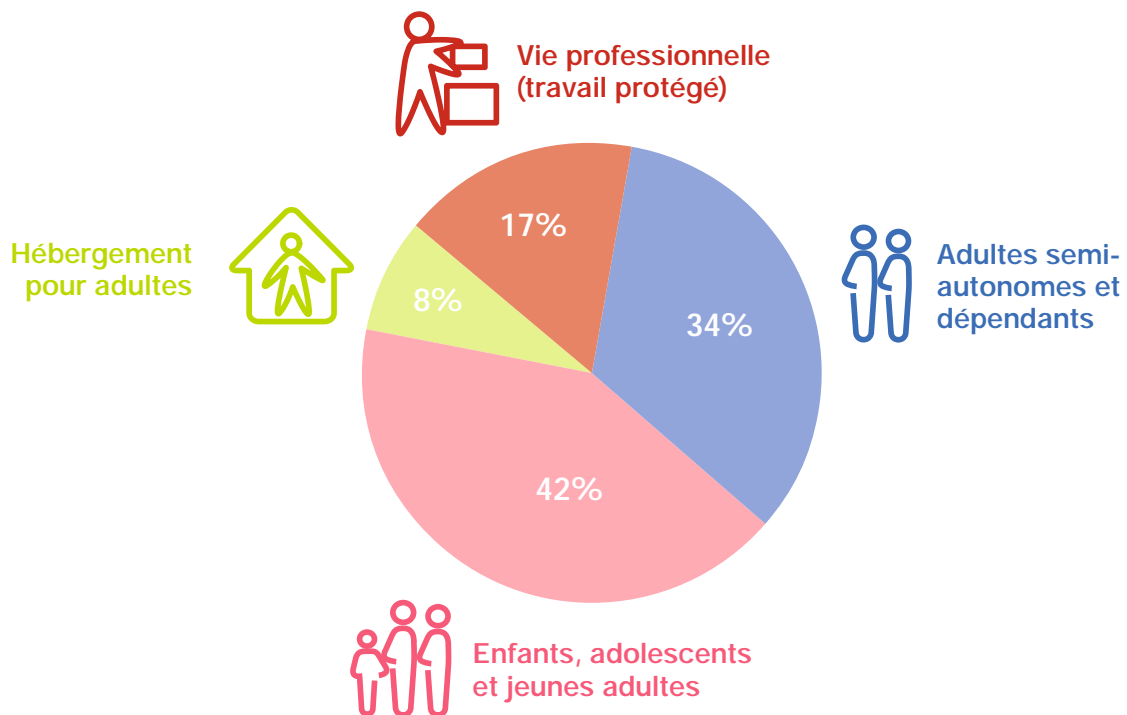


120 projets financés en 2017

Sommes attribuées par type de projets



Bénéficiaires des dons



Numérique

- 136 tablettes achetées (Fondation Orange, Sodexo, taxe d'apprentissage...)
- 125 personnes accompagnées formées.

Lauréat du prix Klésia pour la création d'un film sur les gestes de premier secours (esatco la Cholière).



Culture

Compagnie de théâtre "Cercle Karré" : interventions en entreprises (Titi Floris, Restoria...), prix festival Regards Croisés. Lauréat de l'appel à projets Groupama Loire-Bretagne.

Stage de théâtre au Foyer Korïa à Couëron.

Partenariats écoles de musique...



Acoustique et bien-être

esatco Thouré-sur-Loire (Les Iris) :

13 000 € de dons collectés (depuis 2015).

Œuf du bien-être de l'Institut Médico-Educatif (IME) de Blain :

11 000 € de dons ou promesses de dons.

■ intervention de bénévoles au Marché de Noël de Blain

■ partenariat avec des associations théâtrales

■ nouveaux donateurs : CERB (club des entrepreneurs de Blain)

et le fonds de dotation ADN Ouest (association des décideurs du numérique).



Projections 2018



Apprentissages

Tablettes numériques (besoin à court terme recensé : 70 tablettes)

- don de 10 tablettes (Connexing) pour le Projet "habitat numérique"

Logiciels, formation des familles

Casques de réalité virtuelle : projet sur le secteur Enfance

Bien-être

l'Œuf du bien-être de l'Institut Médico-Educatif (IME) de Blain

- concert en partenariat avec un chœur d'adultes (avril 18)
- création d'un film pour campagne de dons en ligne (juin 2018)

Insonorisation de l'accueil et de la salle de restauration de l'IME les Sorinières

- projet soutenu par Atalante Energies et Restoria

Module sensoriel de l'IME Ile de Nantes (en partenariat avec le Care Design Lab de l'école de design de Nantes Atlantique) : projet soutenu par la société CBP.

Culture

Troupe de théâtre le Cercle Karré (esatco Blain) :

- trouver un nouveau mécène
- créer un partenariat culturel avec un théâtre du département

Sport

- matériel sportif, aménagement, soutien à l'équipe mobile de prestations sportives

Inclusion

- séjours pour tous, sorties, habitat inclusif

Autres projets et appel à projets en cours

- IME de Vallet : transformation d'une maison en espace de bien-être, multi sensoriel
 - MAS-FAM de Montbert : insonorisation des locaux et aménagement d'un terrain de sport
 - Prix GMF/Unapei : dossier lauréat "Unité d'Enseignement Externalisée Élémentaire Pont Marchand"
 - Fondation Groupama : le projet multiculturel de l'esatco Biocat lauréat en 2018
- Près de 50 dossiers de demandes de subventions envoyés par les établissements et services en avril 2018 (commissions Brioches et Fonds de dotation).

Projections 2018 - 2019

Objectifs :

Qualitatifs :

- Communiquer sur nos actions, nos valeurs pour **gagner en notoriété** et donner envie de nous soutenir **sur le long terme**.

Quantitatifs :

- **cap sur les 500 K€ /an** pour permettre de financer le maximum de projets permettant une meilleure accessibilité et inclusion des personnes accompagnées.

Moyens :

- élargir nos contacts (crowdfunding, réseaux d'entreprises, club des Ambassadeurs...)
- faciliter le don (site Internet dédié, prélèvement automatique..)
- communiquer sur des projets : en amont et en aval du don (newsletter, rapport d'activité dédié)
- créer des partenariats sur plusieurs années avec les entreprises et/ou les fondations
- créer des événements auprès du grand public, des notaires, des philanthropes...
- trouver un parrain/une marraine pour soutenir l'association
- élargir les ventes de brioches auprès des entreprises, des écoles...

Un grand merci !

Nos donateurs en 2017 (hors particuliers)

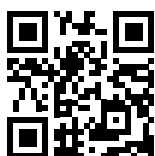


Club des Ambassadeurs du fonds de dotation



Didier Allain-Dupré

Handicap Agir Ensemble



Fonds de dotation Handicap Agir Ensemble

13, rue Joseph Caillé - BP 30824

44008 NANTES CEDEX 1

Tél. 02 40 12 23 12

agirensemble@adapei44.asso.fr

Contact : Sabrina Warnery au 06 33 08 26 91



Affiliée à l'Unapei  Unapei

Faire un don sécurisé en ligne via notre plateforme Espace Dons :
www.adapei44.fr/faire-un-don/

